

Et si vous habitez près de votre lieu de travail ?

Contactez Sandra Simoës
pour vous installer en Seine-Eure

02.76.46.03.42 / 06.75.19.85.90
sandra.simoes@seine-eure.com

seine
-eure
agglo



Accompagnement de votre recherche
de logement en Seine-Eure



Aide pour votre conjoint en
recherche d'emploi



Simplification de vos démarches
administratives



Découverte et attractivité du territoire



Bienvenue

Un kit pour découvrir le territoire



Une attention particulière accordée aux nouveaux habitants! Recevez le kit de bienvenue, sur demande, pour connaître votre prochain lieu de vie.

La box "**accueil des nouveaux habitants**" est disponible gratuitement à ceux qui en font la demande. Si vous souhaitez l'obtenir, contactez :

Sandra SIMOES au **02 76 46 03 42**
sandra.simoes@seine-eure.com

[Bienvenue en Seine-Eure](#)

[La maison de l'habitat](#)

[Le mag de l'Agglo Seine-Eure](#)

[Cocoon](#), le mode de garde pour vos enfants

[Le mag Destination Seine-Eure](#)

[Les bonnes adresses](#)

[La carte touristique](#)

[Seine-Eure à vélo](#)

[Le réseau de transport Semo](#)



Des aides nationales records à la rénovation énergétique

Un objectif de 200 000 rénovations d'ampleur /an et de 500 000 logements décarbonés

La création d'un nouveau parcours pour le particulier pour une aide spécifique.

Un nouvel acteur : Mon accompagnateur rénov'



La maison
de l'habitat

Un nouveau **parcours unique** pour tous les projets de rénovation énergétique

1 Je m'informe avec France Rénov'



Je me connecte sur france-renov.gouv.fr ou je me rends dans l'Espace Conseil France Rénov' le plus proche de chez moi.

Je bénéficie d'informations, de conseils personnalisés, gratuits et indépendants, concernant les financements auxquels j'ai droit, les conseils pratiques, les éco-gestes, etc.

Je suis orienté, en fonction de mes besoins, notamment vers le service **Mon Accompagnateur Rénov'**.

2 Je suis accompagné par Mon Accompagnateur Rénov'

Je conçois mon projet de travaux avec Mon Accompagnateur Rénov' : visite de mon logement, état des lieux et diagnostic énergétique, préconisation pour des travaux performants et adaptés à ma situation.

J'obtiens des conseils pour sélectionner les entreprises et une assistance à la compréhension et à la sélection des devis.

Mon Accompagnateur Rénov' m'accompagne jusqu'à la fin de mes travaux.



3 Je réalise mes travaux et bénéficie d'une aide avec MaPrimeRénov'



Je crée mon dossier en ligne et je dépose ma demande d'aide sur maprimerenov.gouv.fr*

J'obtiens l'accord pour l'obtention des aides sur la base de mon projet de travaux. **Je réalise mes travaux.**

Je dépose mes factures et je perçois la prime directement sur mon compte en banque.

* D'autres aides existent, notamment les primes CEE, les aides locales proposées par les collectivités territoriales, la TVA à taux réduit, etc.

France Rénov'

Le rôle incontournable de Mon Accompagnateur rénov' **seine-eure**

Obligatoire pour une rénovation d'ampleur

Accompagnement **technique, administratif, financier et social**

Une obligation de **neutralité** vis-à-vis des entreprises de travaux

Ouvert aux entreprises privées

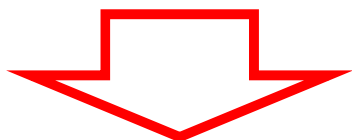


La maison
de l'habitat

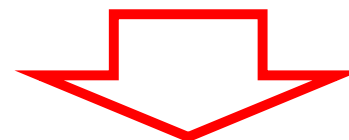


Conclusion : Le parcours sur le territoire de l'Agglo Seine-Eure

Etape 1 = l'Espace conseil France Rénov'

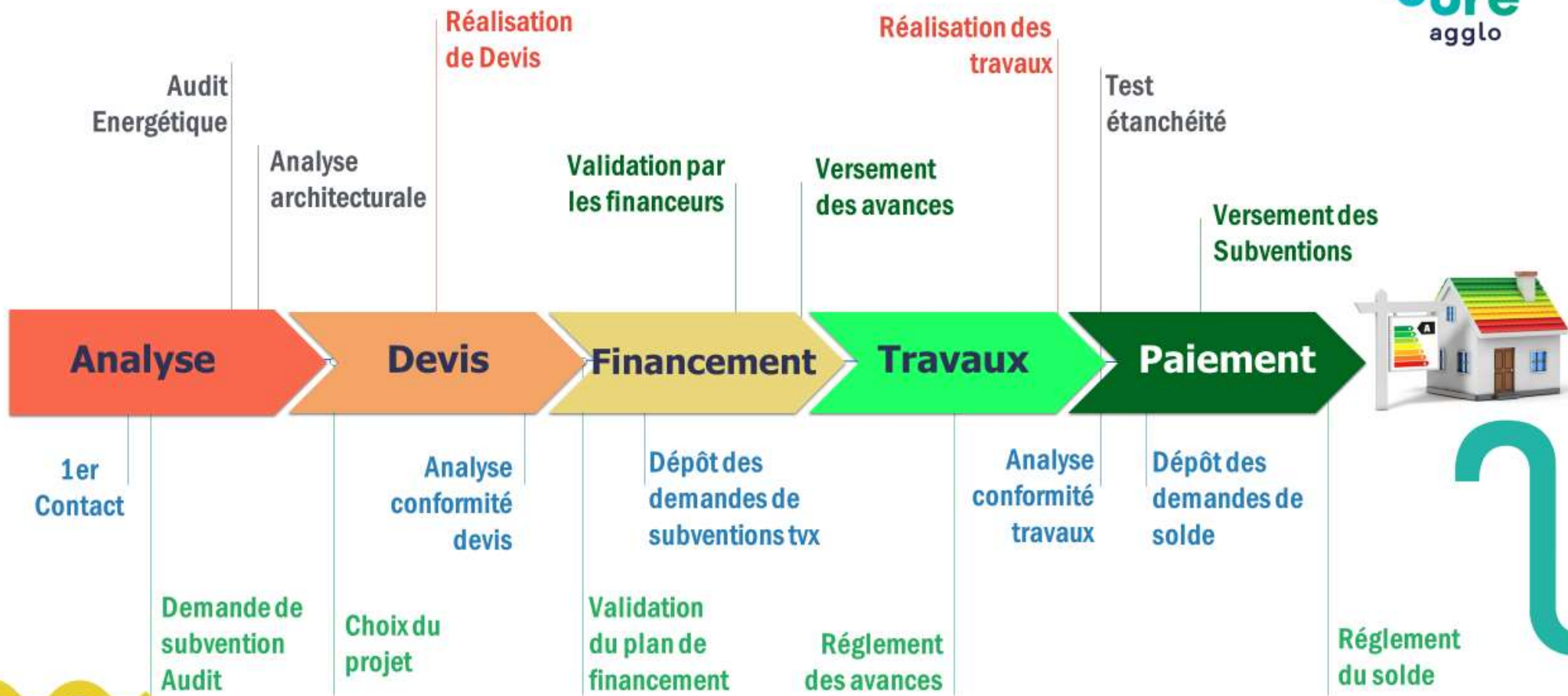


Etape 2 = Mon Accompagnateur Rénov'



OU

Mon Accompagnateur Rénov' du secteur privé



Mon Accompagnateur rénov'

Exemple de rénovation MAR Maison de l'Habitat



Les aides financières – exemple de financement

Pour un ménage de 4 personnes ayant des revenus « très modestes »

Corps d'état	Montant TTC
Isolation par l'extérieur	
Isolation des combles et trappe	
Remplacement des menuiseries	
Installation d'une VMC hygro	
Poêle à granulés	
Chauffe eau thermodynamique	
Montant total des travaux :	62 780 €

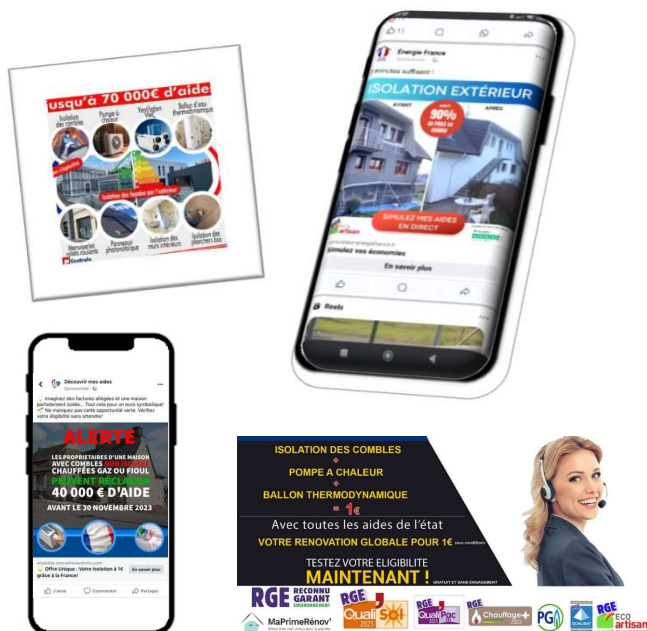
Aides financières : 3 sauts de classe	
Ma Prime Rénov	49500
Région Normandie	4000
Département de l'Eure	500
Agglo Seine-Eure	6500
Total des aides	60 500 €

Reste à charge : 2280€ soit 4%



La maison
de l'habitat

Les stratégies de grandes entreprises pour obtenir des clients



Des entreprises qui massifient les travaux de rénovation grâce à :

- Une prise en charge complète : Audit – subventions – travaux – suivi de chantier
- Des travaux sous-traités



Mon Accompagnateur rénov'

Des contrôles renforcés sur le territoire de l'agglomération Seine-Eure



Après contrôles :

- Un audit qui dégrade volontairement l'état initial permettant une subvention maximale
- Aucune explication sur l'audit, aucune information transmise
- Une attestation de prise en charge de l'intégralité du reste à charge
- Une optimisation du foyer fiscal avec la non prise en charge de personne.
- La création d'une fausse adresse mail pour le dépôt sur le site de l'Anah.
- Des travaux intégralement sous traités à des entreprises en souffrance.
- Aucune maîtrise par le demandeur du contenu et du déroulement de son dossier

Le risque de refus de subvention.



Le risque que l'entreprise ferme après avoir reçu l'avance.

Le risque que les travaux faits ne soient pas satisfaisant au yeux des financeurs et un retrait de la subvention après réalisation des travaux.

Quelles solutions ?

Une communication **nationale** de l'ANAH :

seine
-eure



Pour des travaux de rénovation réussis et sans arnaque!



Une réno à 1€
c'est louche!



Les **5 règles d'or** pour éviter les mauvaises surprises



- ✓ Soyez vigilants, les services publics ne démarchent jamais
- ✓ Méfiez-vous des simulateurs d'aides sur internet
- ✓ Prenez le temps de comparer plusieurs devis
- ✓ Ne communiquez pas vos coordonnées bancaires ou fiscales
- ✓ Faites attention aux offres trop alléchantes



Si vous avez le moindre doute **rapprochez-vous de**

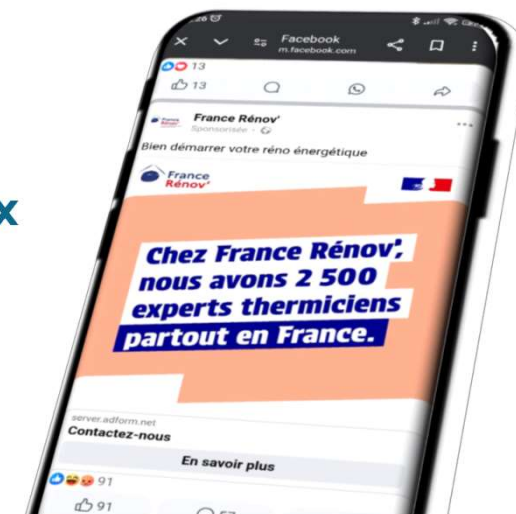


France Rénov'

Le service public pour mieux rénover mon habitat

+ des vidéos / messages sur **les réseaux sociaux**

<https://icono.anah.fr/p?t=bO3gyp3Ey#/share>



Quelles solutions ?



COMMUNIQUER :

- **En direct**, avec les administrés
- **Via les plateformes** type « panneau pocket »

Aide à la rénovation : vigilance.

L'agglomération Seine-Eure constate le dépôt de dossiers de demande de subvention suspect pour la rénovation énergétique de vos logements.

Ne rien signer même en cas de reste à charge acceptable.

Prenez contact avec votre espace conseil France Rénov' : la maison de l'habitat à Louviers 02 32 63 63 00

- Sur vos **sites internet**
- **En l'affichant** en mairie

ADOPTER le bon reflexe :

Prendre rendez vous avec l'Espace Conseil France Rénov' :



Les entreprises

seine
-eure



La maison
de l'habitat



Une salle
de bain
à 1€

c'est
louche!